

LANCEMENT DU 1ER OBSERVATOIRE NATIONAL
"LES FRANÇAIS ET LEURS ANIMAUX DE COMPAGNIE"



50% DES PROPRIÉTAIRES DE CHIENS ET CHATS
CONSIDÈRENT QUE LEUR ANIMAL
AUGMENTE LEUR BIEN-ÊTRE

44% DES PROPRIÉTAIRES
DE CHIEN PARTENT TOUJOURS EN VACANCES AVEC LUI

23% DES PROPRIÉTAIRES EN ZONE URBAINE EMMÈNENT LEUR CHIEN
FAIRE DES SOINS DENTAIRES

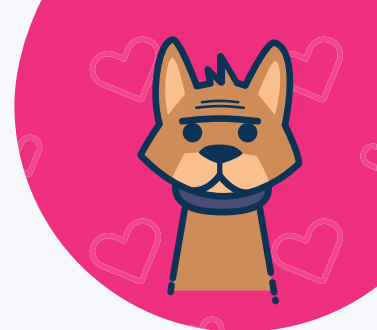
SantéVet

GAME CHANGERS



Sommaire

■ SantéVet, le spécialiste français	p.3
■ Relation Maître/Animal	
Population française	p.4
Animaux dans le foyer	p.6
Âge moyen de l'animal	p.7
Nombre d'animaux	p.8
Top races	p.9
Origine de l'animal	p.10
Lieu d'acquisition	p.12
Ce que mon animal m'apporte	p.14
Où dorment-ils ?	p.16
Partir en vacances avec son animal	p.18
Faire garder son animal	p.20
■ Alimentation & Poids	
Type de nourriture	p.22
Poids de l'animal	p.24
Animal stérilisé	p.26
■ Santé de l'animal	
Premier réflexe face à la dégradation de santé de l'animal.....	p.28
Réaction face à un souci de santé de l'animal	p.30
Soins et traitement courants	p.32
Visites et frais vétérinaires	p.34
Décision face à une facture vétérinaire de 1 000 €.....	p.36
■ Assurance Santé Animale	
Connaissance de l'assurance santé animale.....	p.38
Souscription d'une assurance santé animale	p.40
■ Tendances	
Service vétérinaire 24H/24	p.41
Top 3 des objets connectés	p.42
■ Contacts Presse	p.43



Population française

28 876 157 foyers

en France



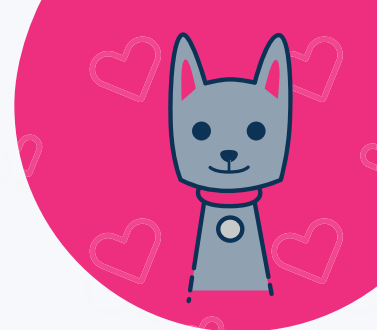
6 063 993 foyers

possèdent un chien



21%





Population française

28 876 157 foyers

en France



8 085 324 foyers

possèdent un chat



28%



🏠 Animaux dans le foyer

71%



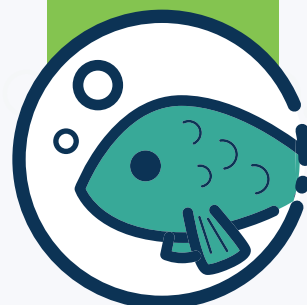
Chat

61%



Chien

16%



Poisson

≤5%



NAC

(Oiseaux, lapins, 4% rongeurs)

≤2%

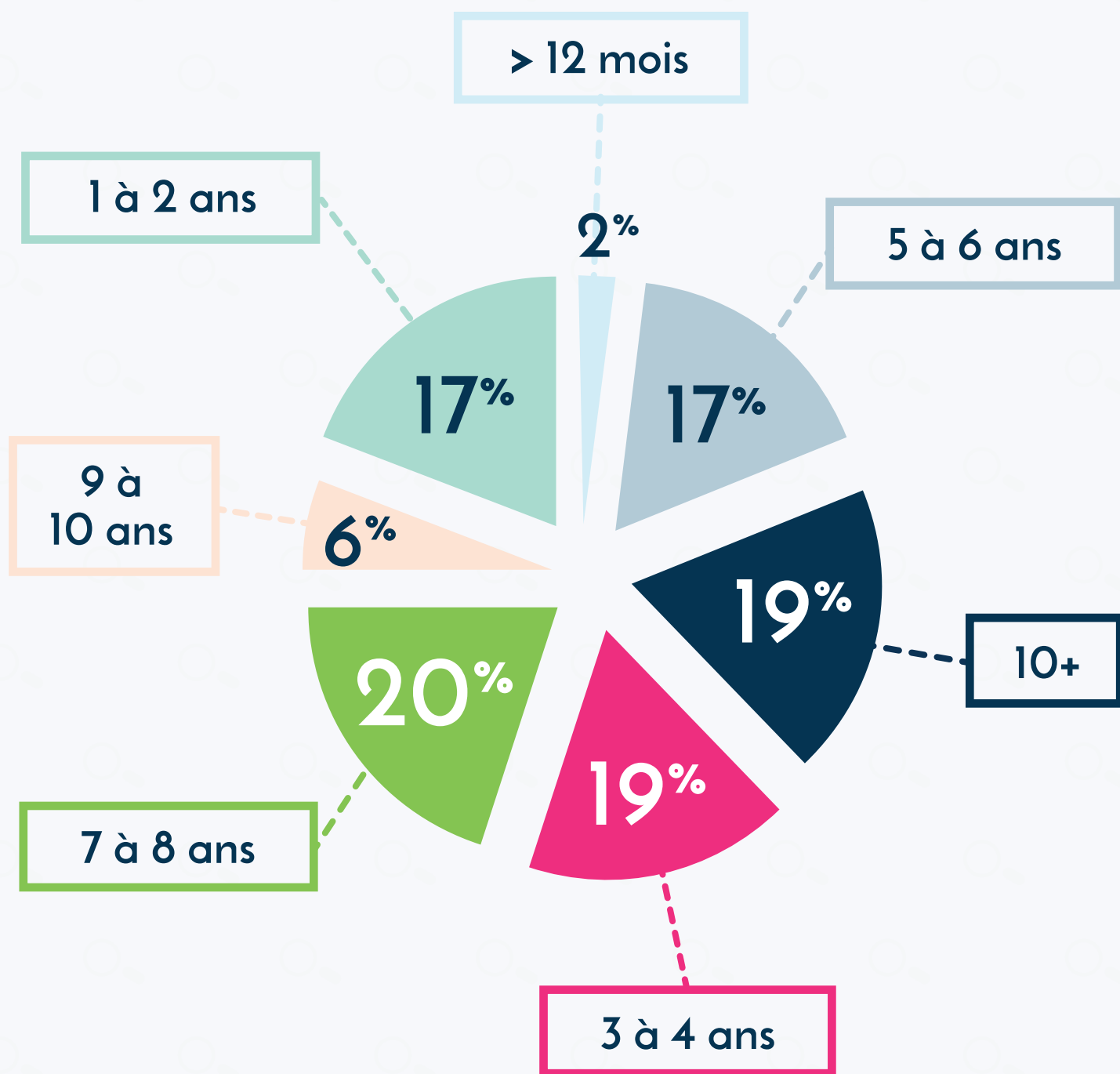


Autres

(2% reptile, 1% amphibien)

Sur 1000 personnes (réponses à choix multiples)

📅 Âge moyen de l'animal (Chats & Chiens)



Sur 1000 personnes (réponses à choix multiples)

Nombre d'animaux par foyer

1,4



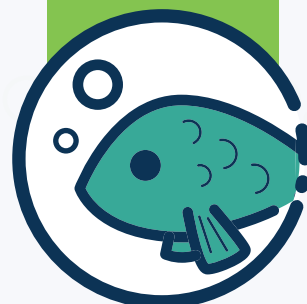
Chat

1,2



Chien

8,1



Poisson

≤5,9



NAC

≤2,7



Autres

(5,9 Oiseaux - 1,9 lapins - 2,1 rongeurs) (1,7 reptile - 2,7 amphibien)

Sur 1000 personnes (réponses à choix multiples)

 **Top races** (Chiens & Chats)

Chien



Croisé



Yorkshire
Terrier



Bichons

Chat



Croisé

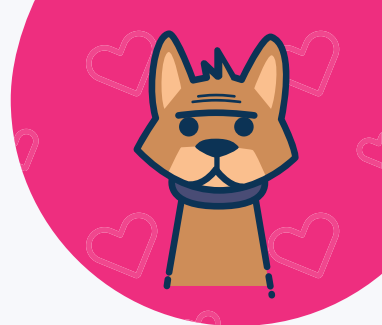


Siamois



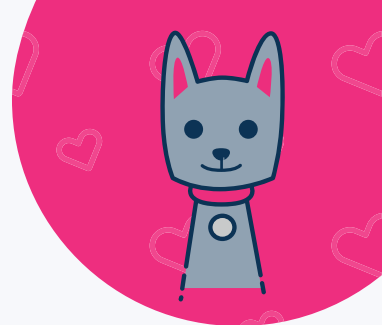
Chartreux

Sur 1000 personnes (réponses à choix multiples)



Origine de l'animal (Chien)





Origine de l'animal (Chat)



36%

On vous l'a cédé



30%

Vous l'avez trouvé



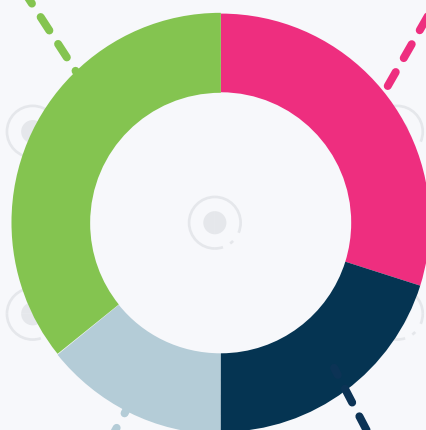
14%

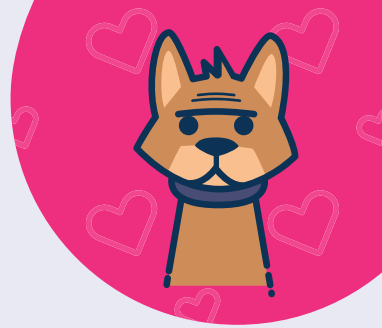
Vous l'avez acheté



20%

On vous l'a offert





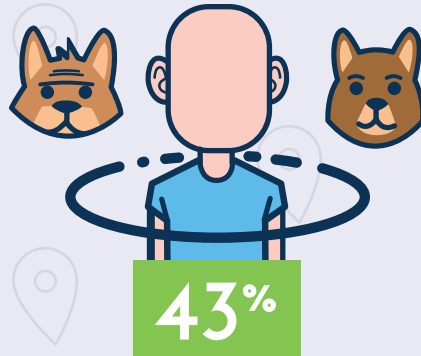
Lieu d'acquisition

Si l'animal est acheté

Montant moyen



1



un éleveur

2



35%

un particulier

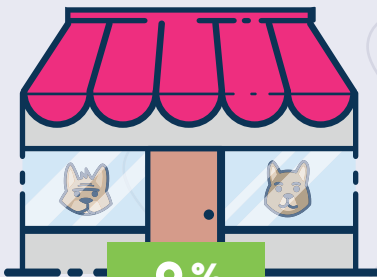
3



13%

un refuge

4



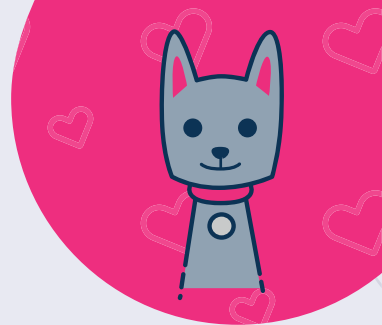
8%

une animalerie

1%

autres...

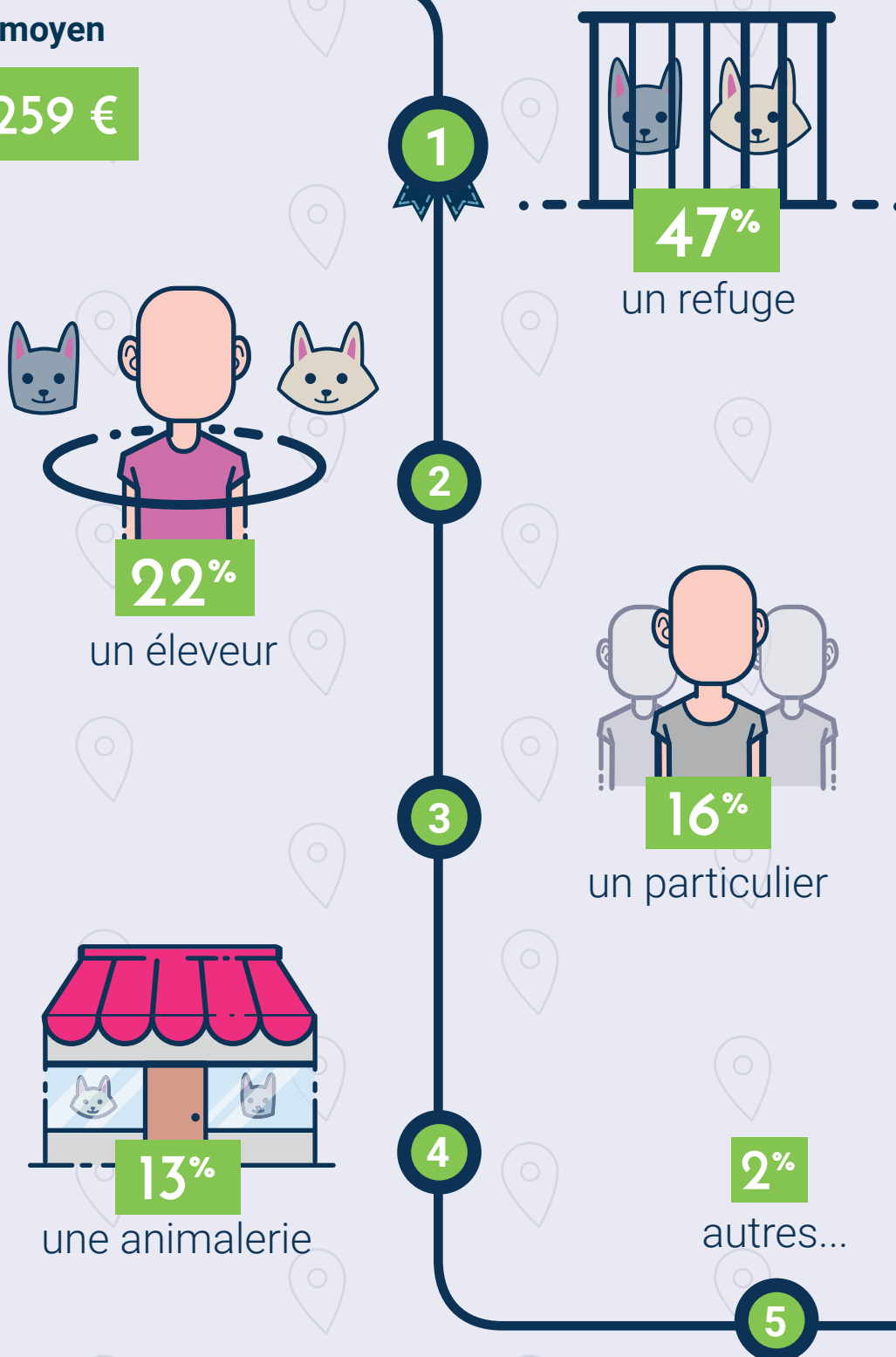
5

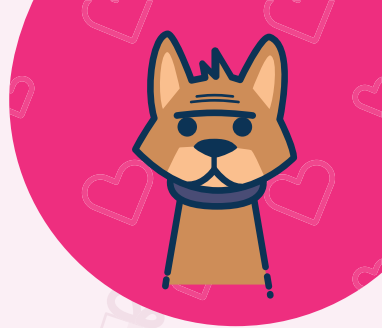


Lieu d'acquisition

Si l'animal est acheté

Montant moyen





Ce que mon chien m'apporte



Augmente votre bien-être
(réduction du stress, anxiété, ennui, ...)

43%



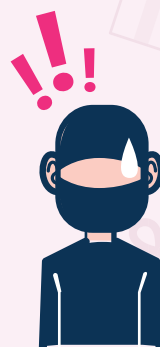
Une compagnie
(moins de solitude)

21%



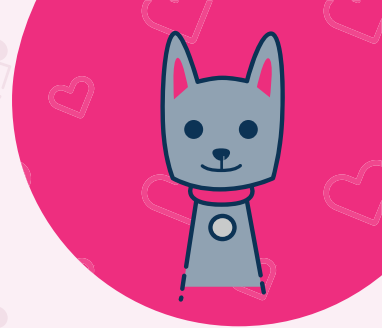
Maintenir une activité
physique plus régulière

9%

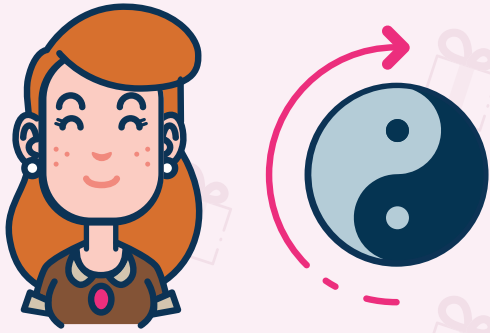


Garde la maison

6%

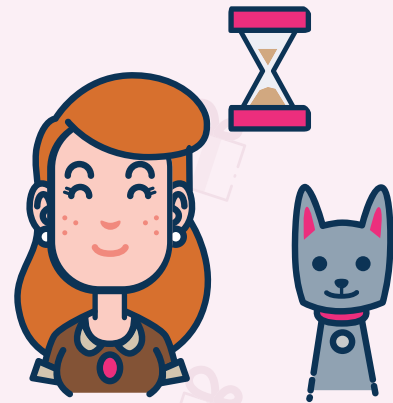


Ce que mon chat m'apporte



Augmente votre bien-être
(réduction du stress, anxiété, ennui, ...)

58%



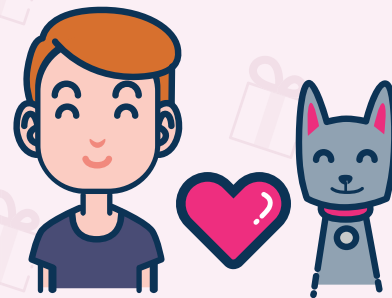
Une compagnie
(moins de solitude)

19%



Divertissement

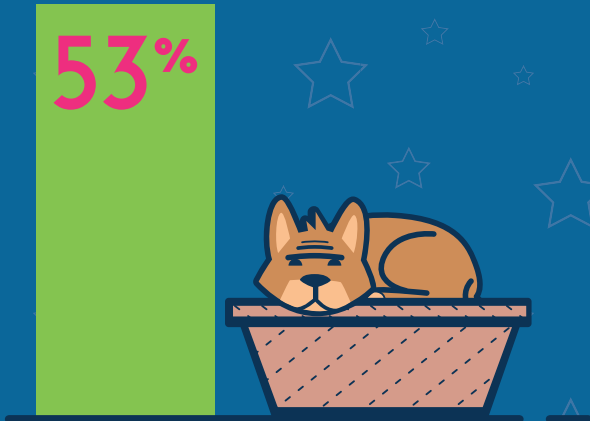
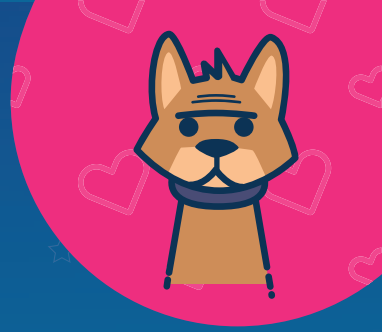
8%



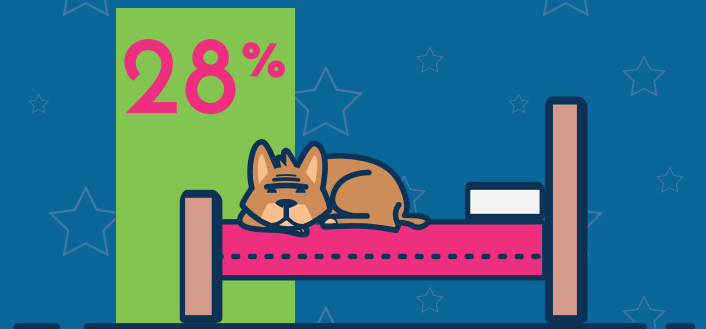
Responsabilise vos enfants
+ participe à leur éducation

4%

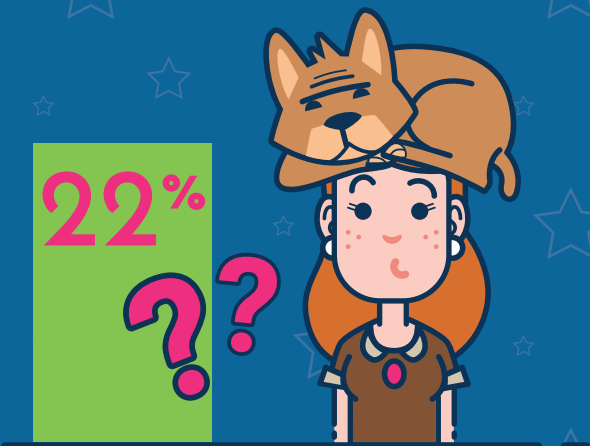
🌙 Où dort mon chien ?



Dans son panier



dans votre chambre



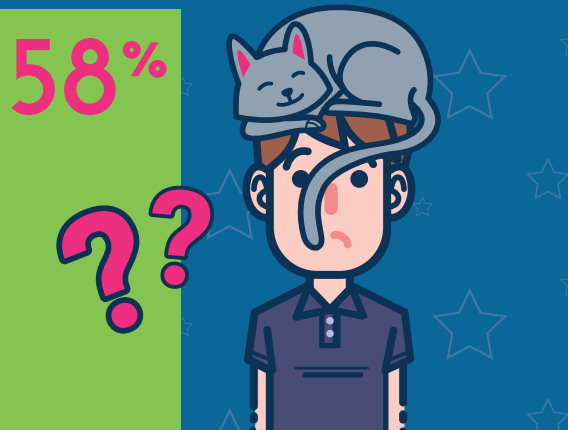
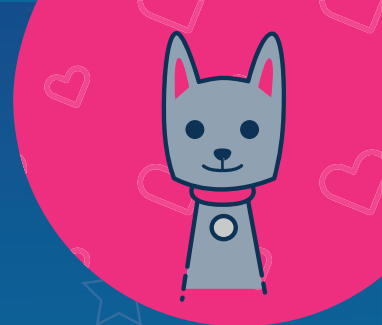
selon ses désirs...



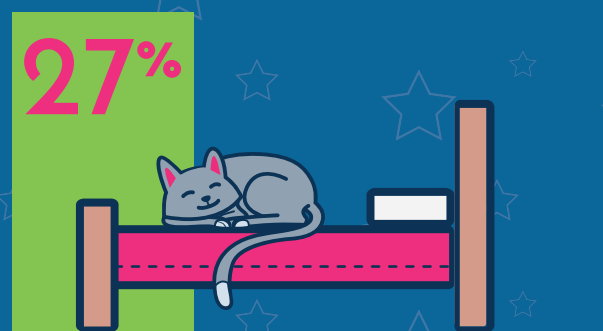
à l'extérieur

Sur 500 personnes (réponses à choix multiples)

Où dort mon chat ?



Selon ses désirs...



dans votre chambre

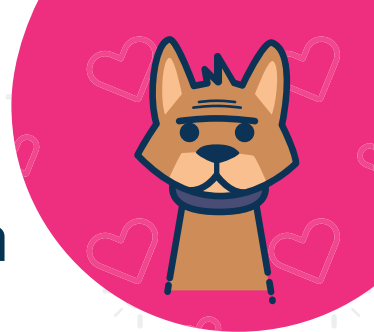


dans son panier



à l'extérieur

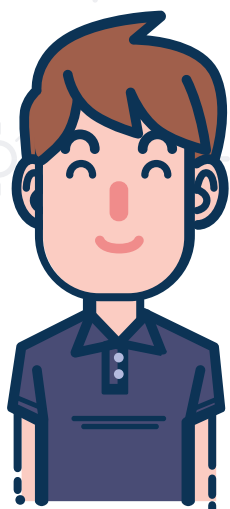
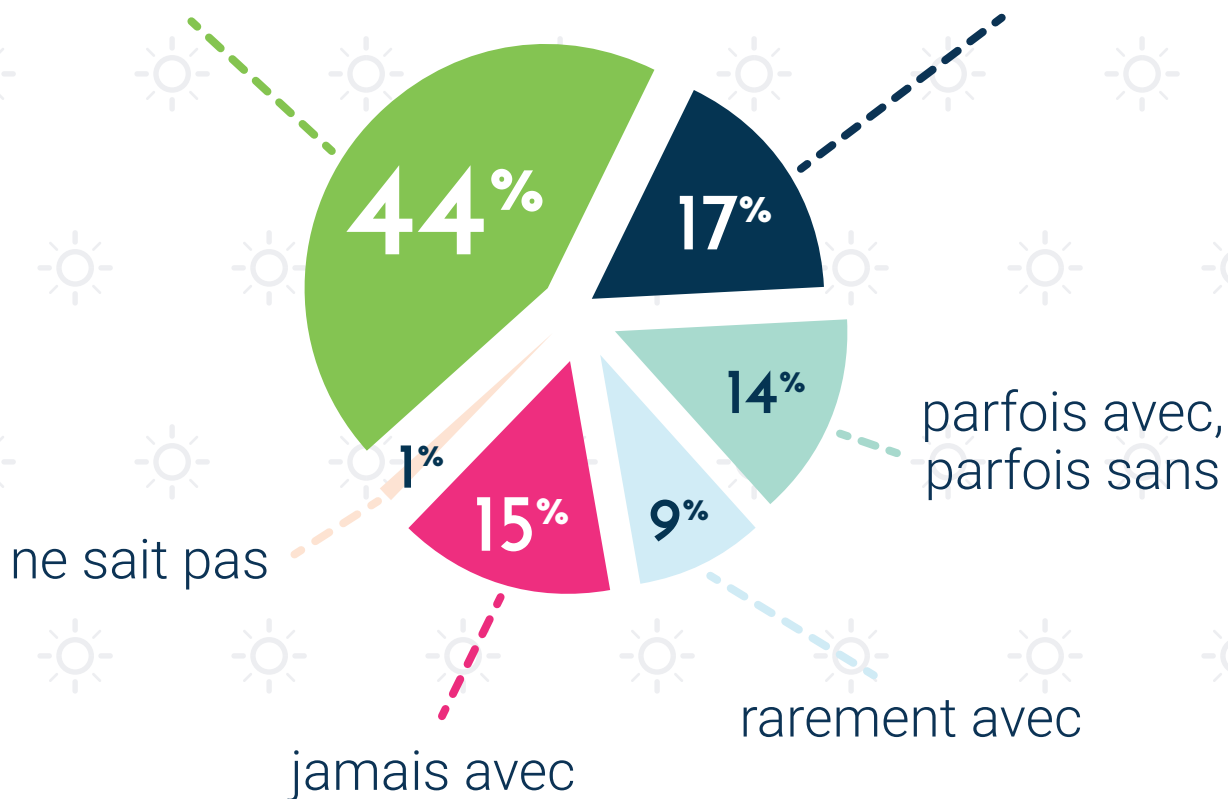
Sur 500 personnes (réponses à choix multiples)



Partir en vacances avec son chien

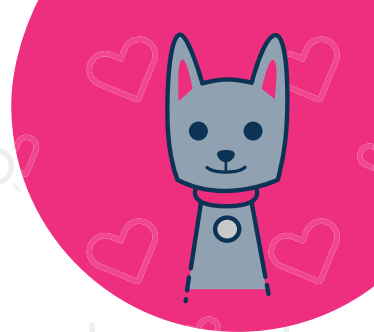
toujours avec

souvent avec



44%

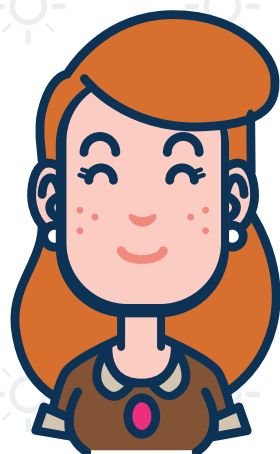
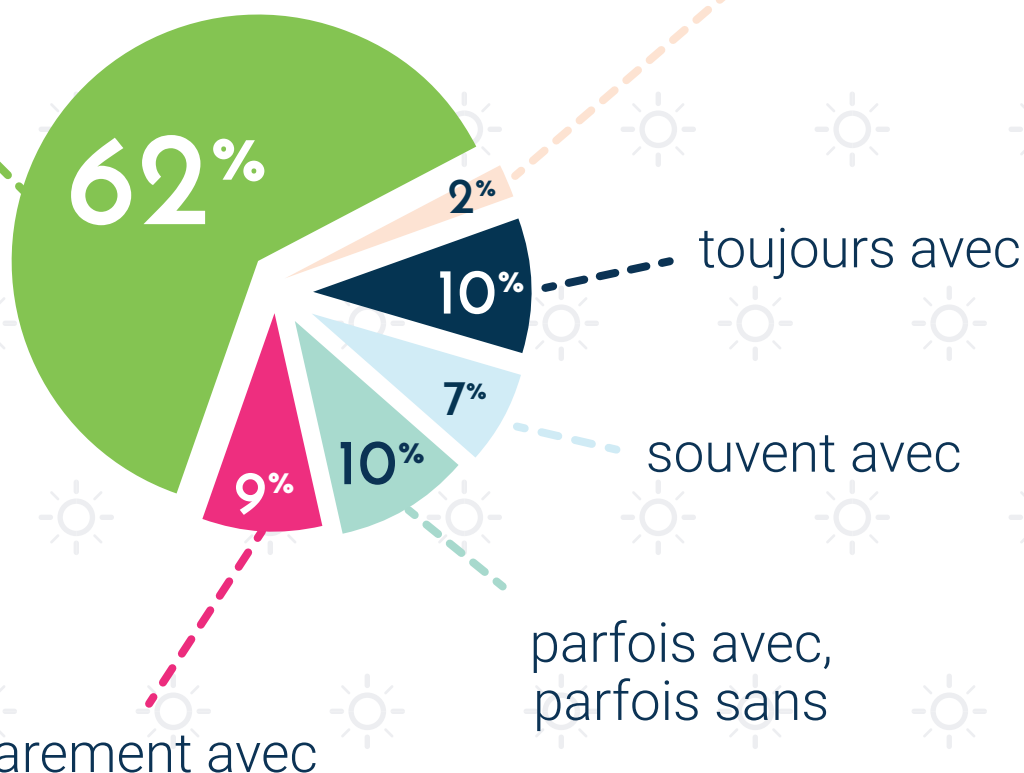
partent **toujours** avec leur chien



Partir en vacances avec son chat

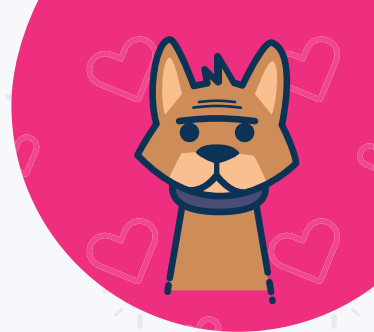
jamais avec

ne sait pas

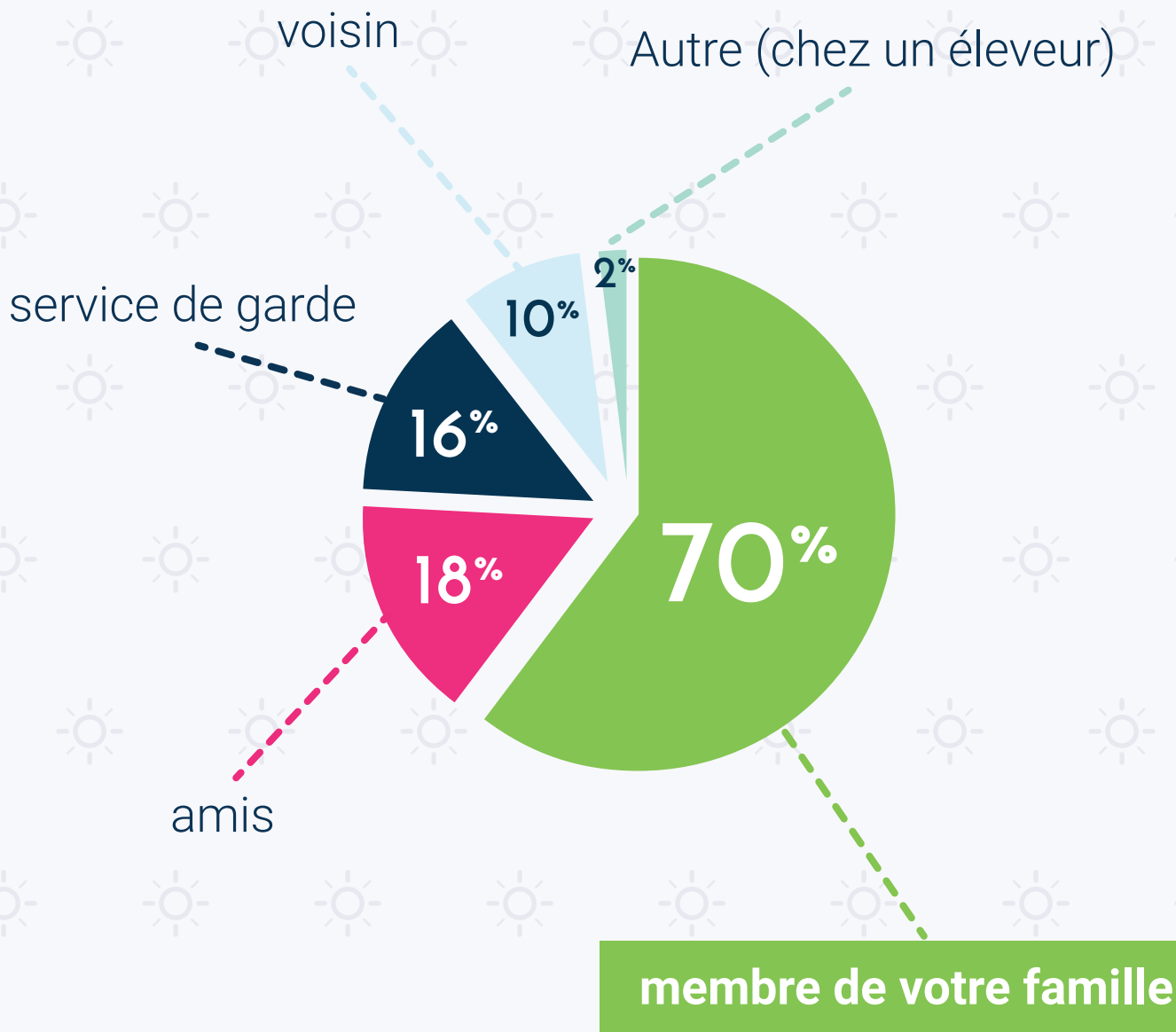


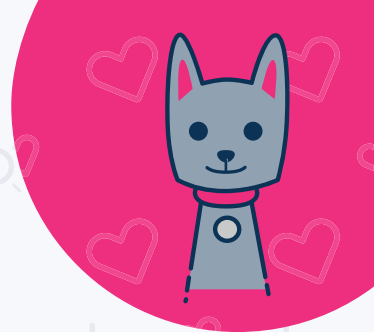
36%

peuvent partir avec leur chat

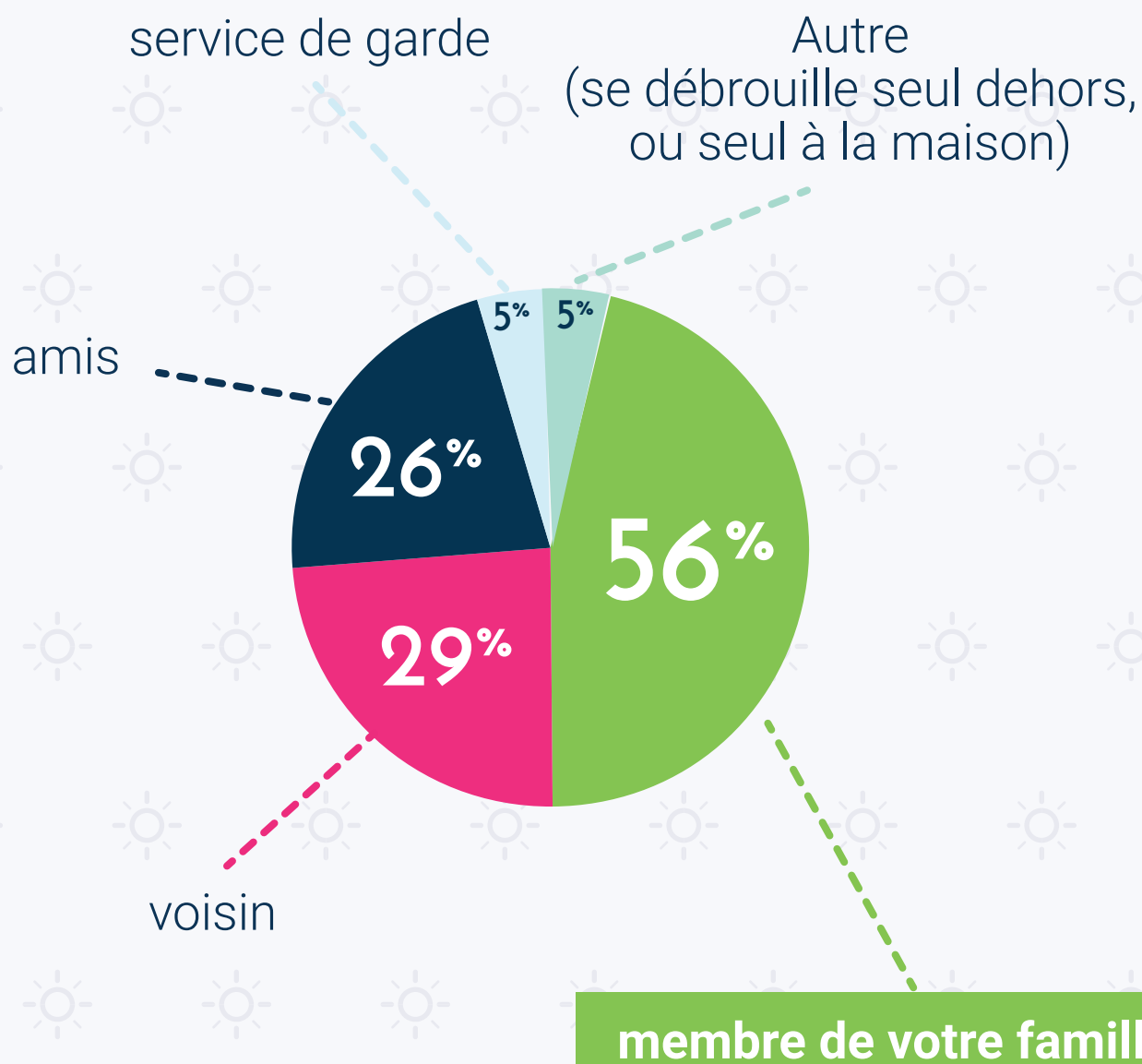


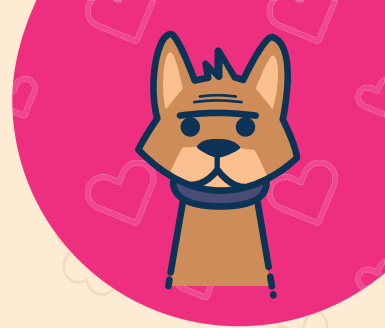
Faire garder son chien quand on ne part pas avec lui





Faire garder son chat quand on ne part pas avec lui





Type de nourriture (Chien)

1^{er} 84%



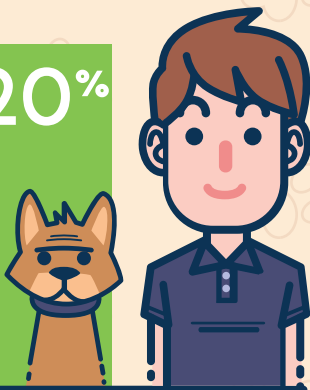
croquettes

2^e 22%



en boîte

20%



vous-même

*ingrédients
faits maison*

15%



pour sa santé

*post stérilisation,
sans gluten, etc.*

10%

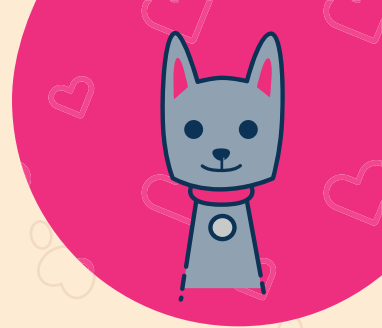
BIO



naturelle

*Bio, sans ingrédients
artificiels, etc.*

Sur 500 personnes (réponses à choix multiples)



Type de nourriture (Chat)

1^{er} 84%



croquettes

2^e 36%



en boîte

45%



pour sa santé

*post stérilisation,
sans gluten, etc.*

10%

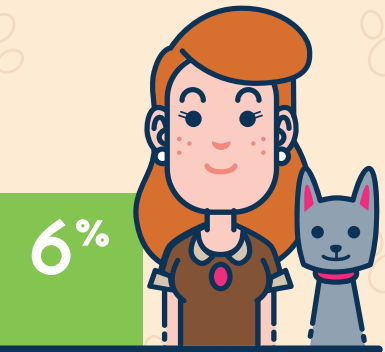
BIO



naturelle

*Bio, sans ingrédients
artificiels, etc.*

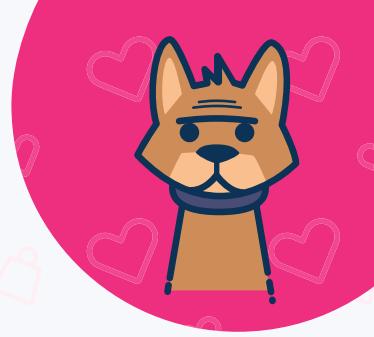
6%



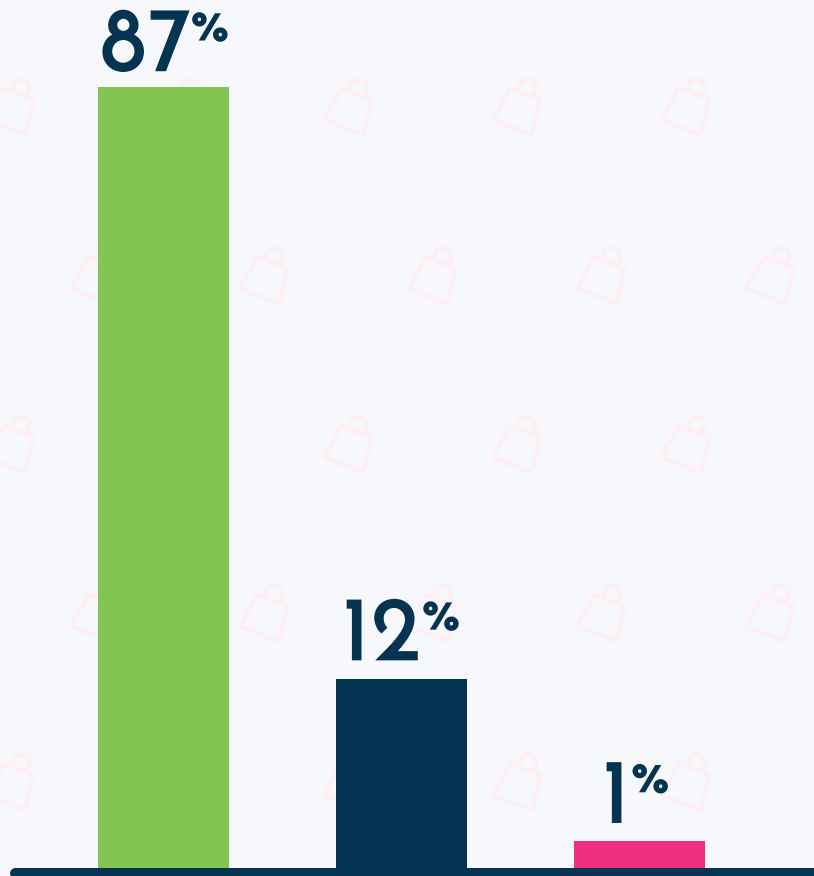
vous-même

*ingrédients
faits maison*


Sur 500 personnes (réponses à choix multiples)




Poids perçu du chien

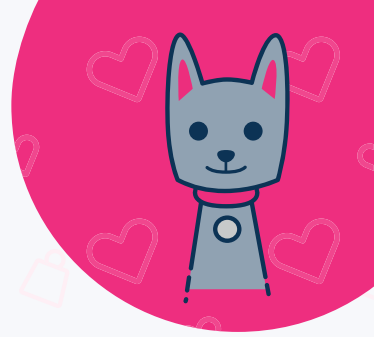


 a un poids normal

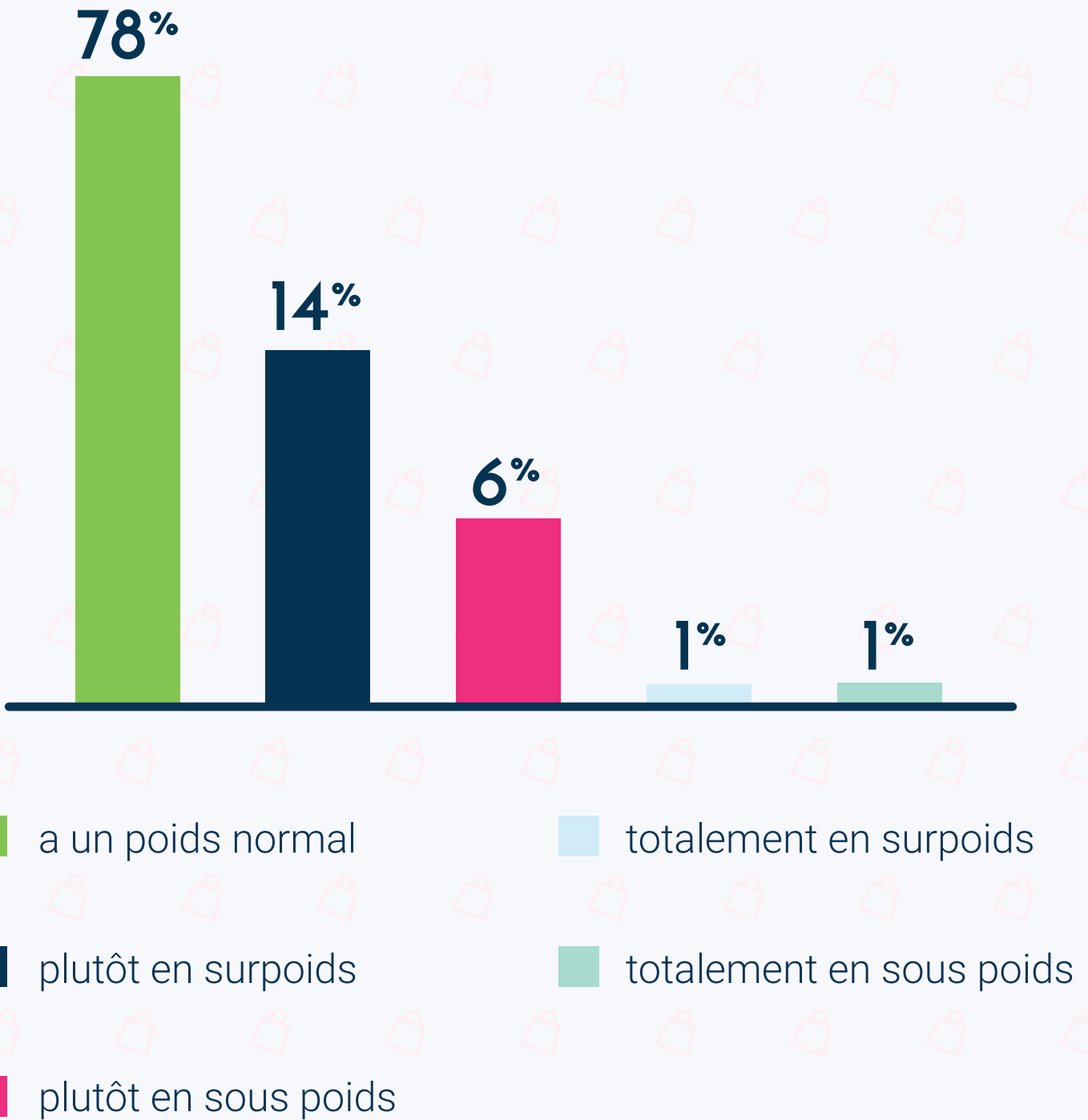
 plutôt en surpoids

 totalément en sous poids

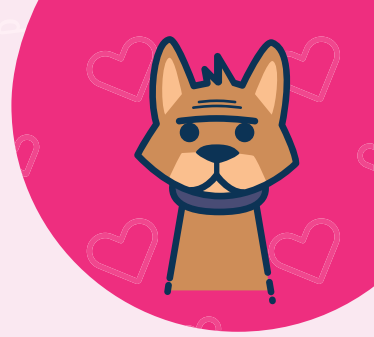
Sur 500 personnes



Poids perçu du chat

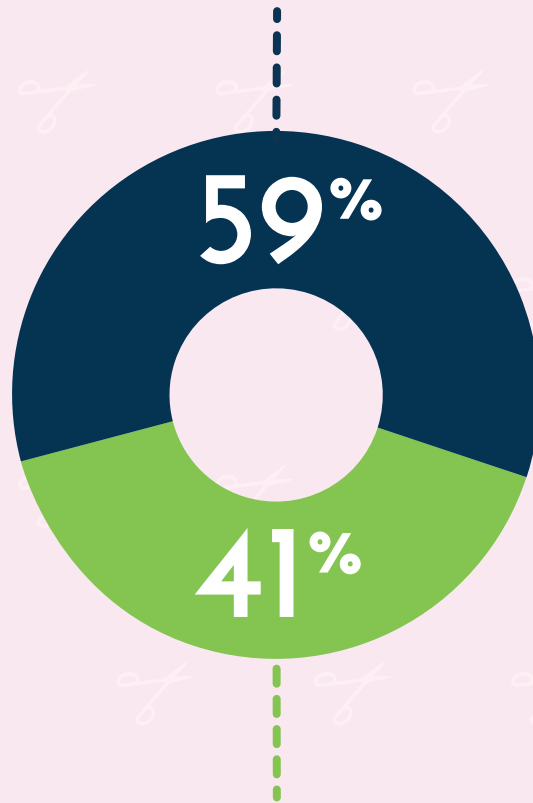


Sur 500 personnes

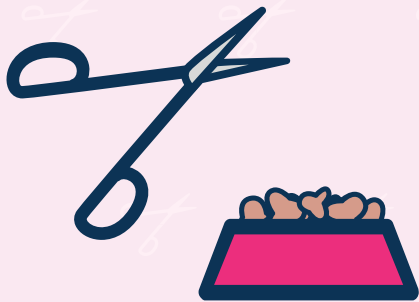


Chien stérilisé

Ne sont pas castrés/stérilisés



Sont castrés/stérilisés

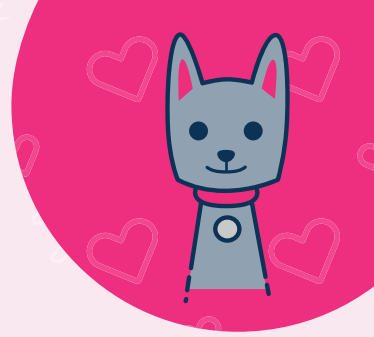


11%

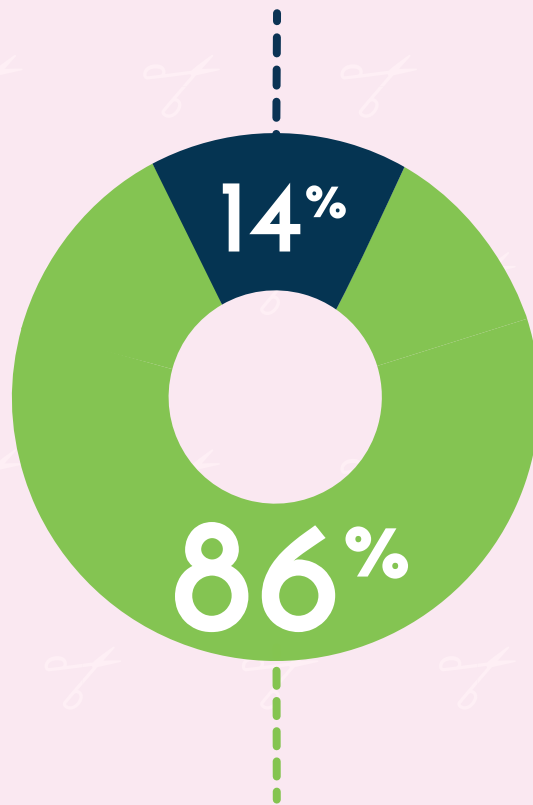
Donne de la nourriture pour animal castré

Sur 500 personnes

✂ Chat stérilisé



Ne sont pas castrés/stérilisés



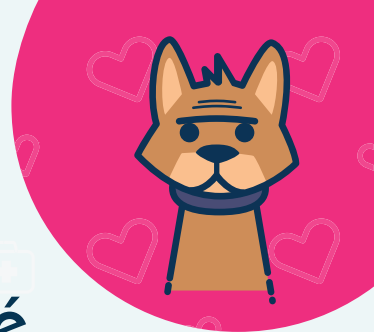
Sont castrés/stérilisés



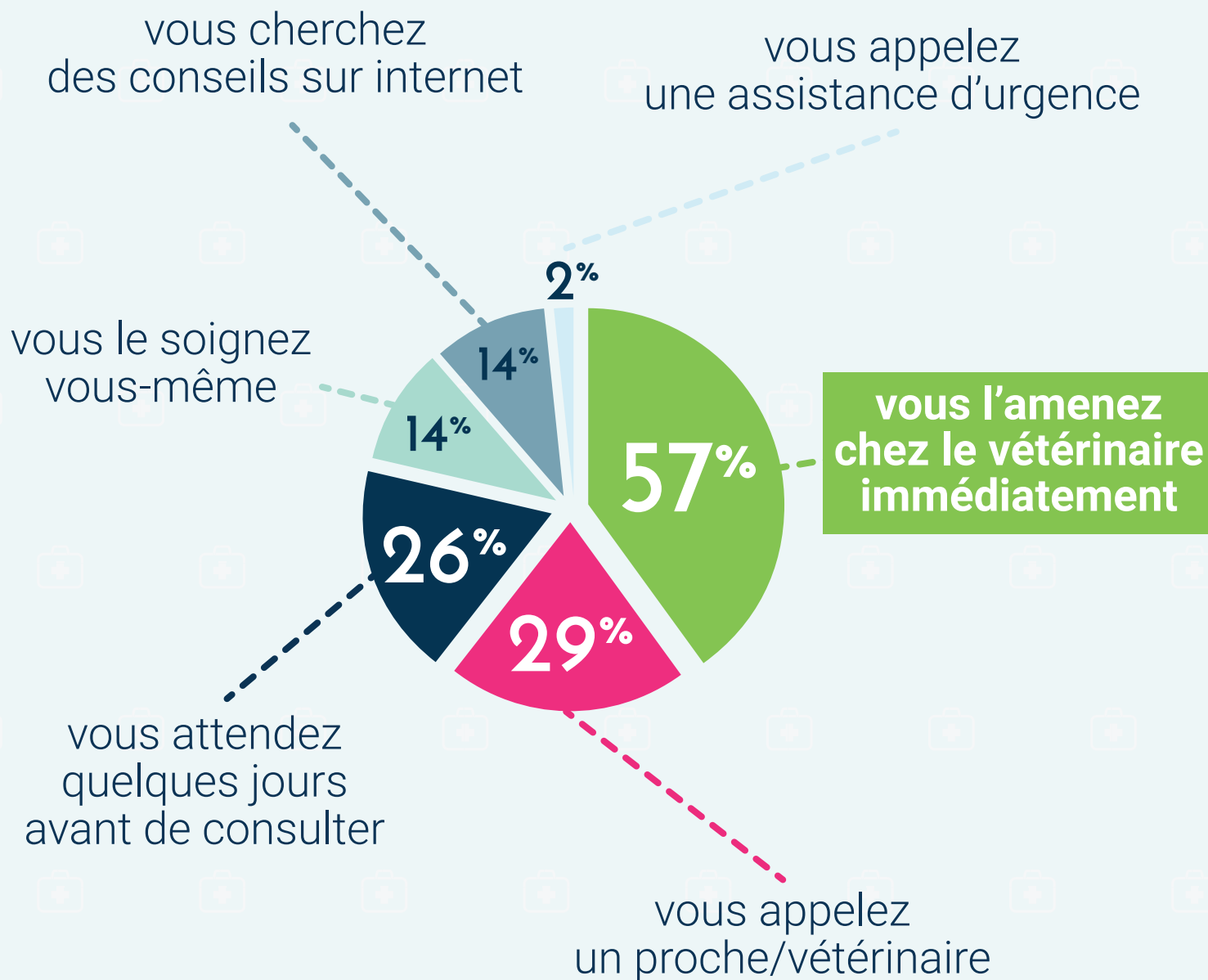
31%

Donne de la nourriture
pour animal castré

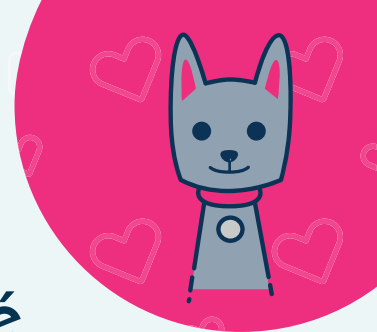
Sur 500 personnes



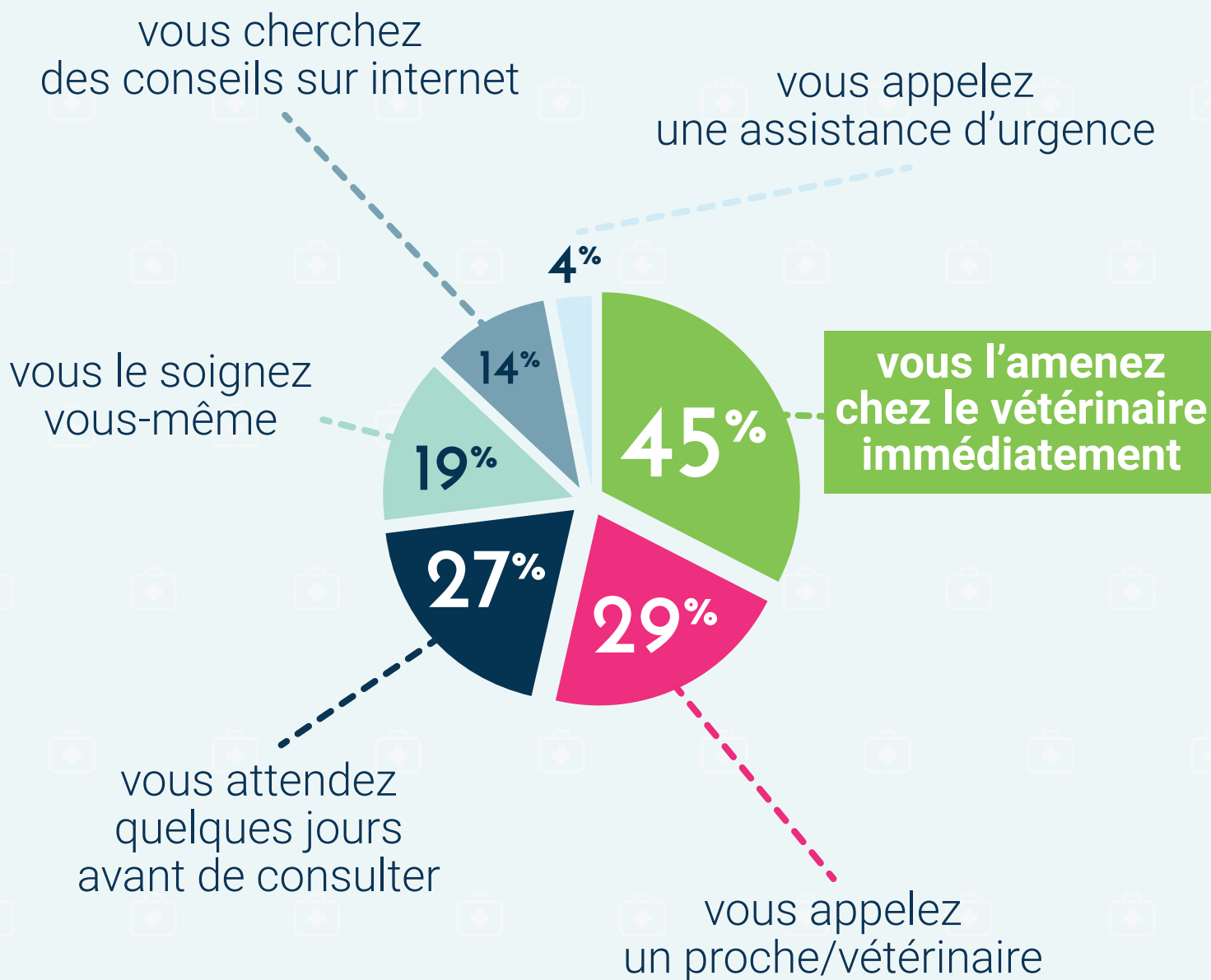
?! Premier réflexe face à la dégradation de l'état de santé



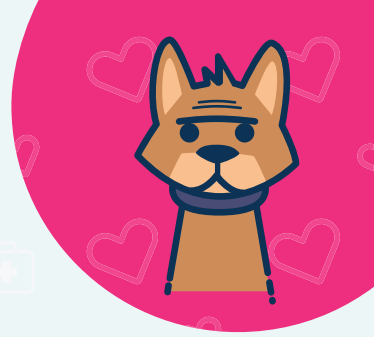
Sur 500 personnes (réponses à choix multiples)



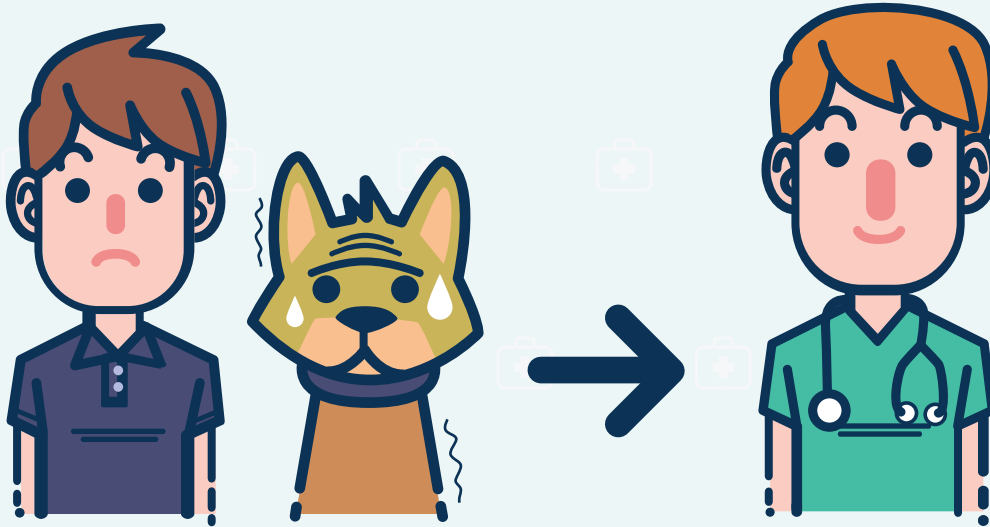
?! Premier réflexe face à la dégradation de l'état de santé



Sur 500 personnes (réponses à choix multiples)



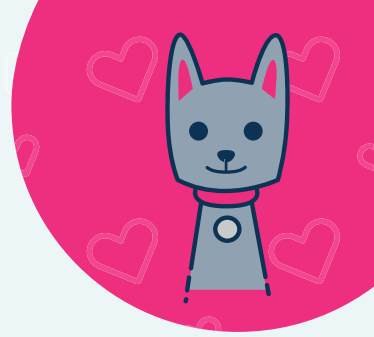
?! Réaction face à un souci de santé du chien



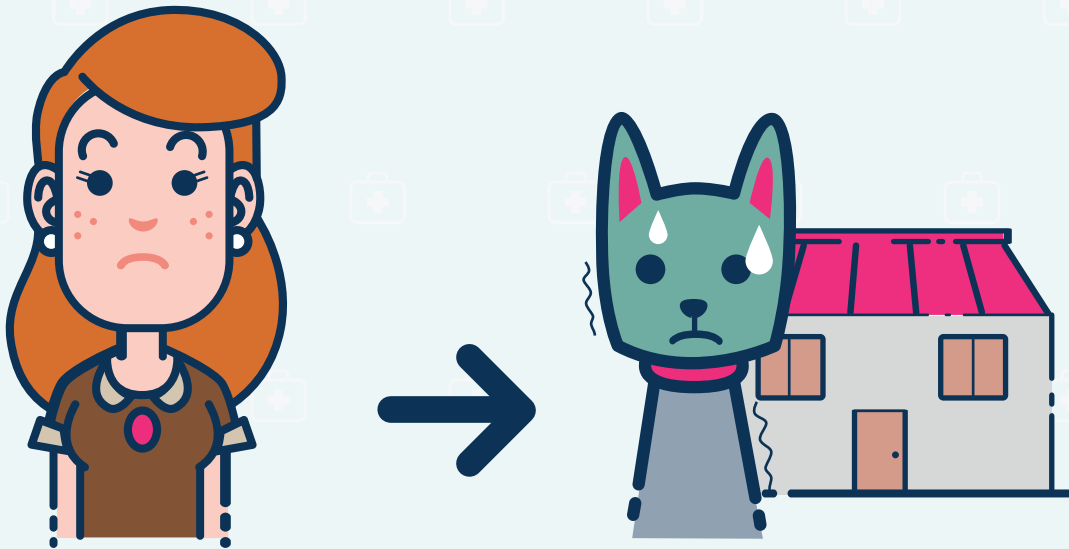
25%

des propriétaires de chien
vont **chez le vétérinaire**
plutôt que d'aller au travail

Sur 500 personnes (réponses à choix multiples)



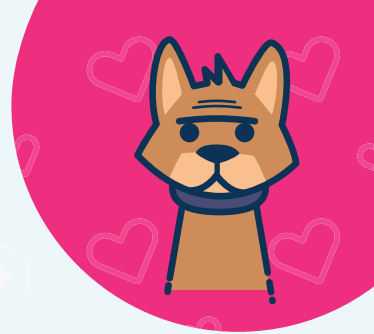
?! Réaction face à un souci de santé du chat



30%

des propriétaires de chat
vont au travail en le laissant chez eux

Sur 500 personnes (réponses à choix multiples)



Soins et traitements courants

90%



traitent
les parasites

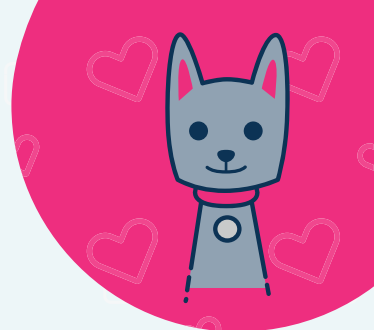
85%



vermifugent &
vaccinent

Sur 500 personnes (réponses à choix multiples)

Soins et traitements courants



77%



traitent
les parasites

72%



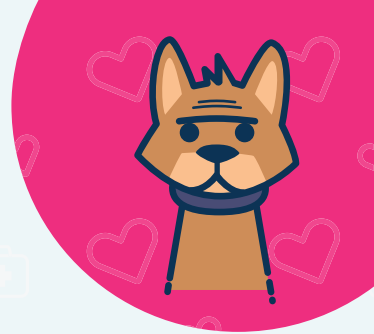
vermifugent

57%

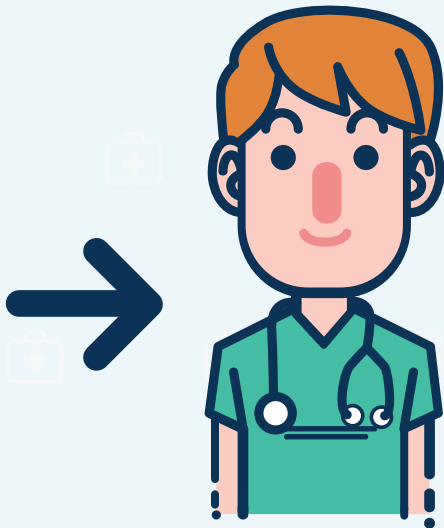


vaccinent

Sur 500 personnes (réponses à choix multiples)



Visites et frais vétérinaires

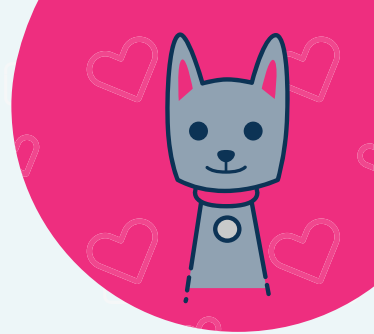


1,9 visites

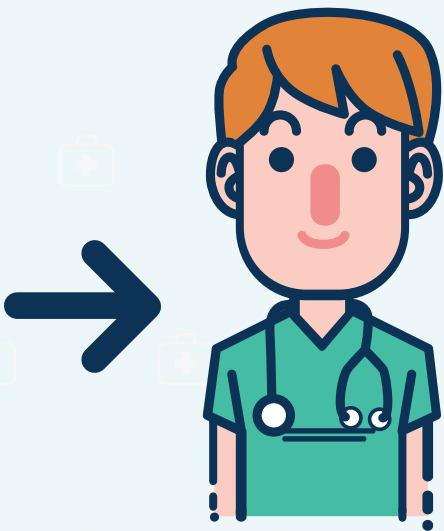
chez le vétérinaire
au cours des 12 derniers mois

Dépenses moyennes en frais vétérinaires
au cours des 12 derniers mois

 **208 €**



Visites et frais vétérinaires

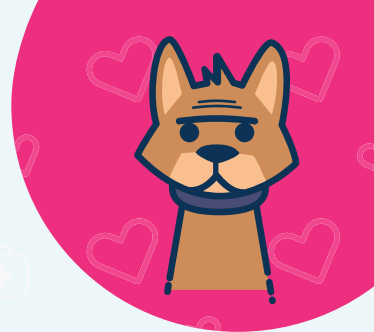


1,2 visites

chez le vétérinaire
au cours des 12 derniers mois

Dépenses moyennes en frais vétérinaires
au cours des 12 derniers mois

 **143 €**

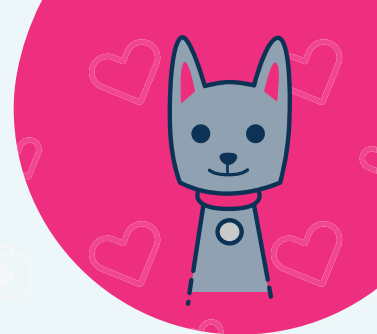


€ Décision face à une facture vétérinaire de 1000 €

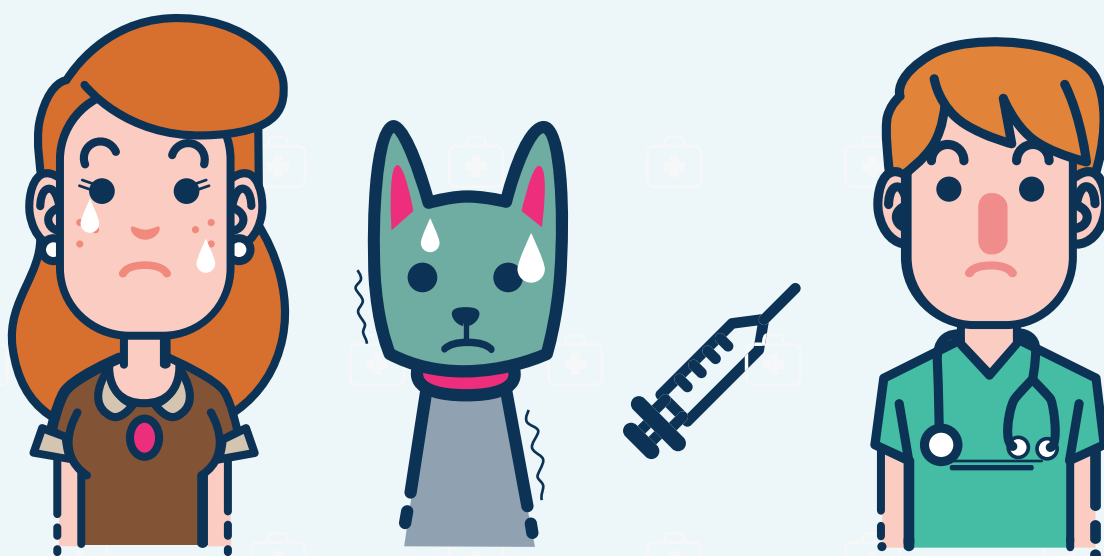


9%

envisageraient l'**euthanasie**



€ Décision face à une facture vétérinaire de 1000 €



19%

envisageraient l'**euthanasie**



Connaissance de l'assurance santé animale

95%

des propriétaires de chiens
connaissent l'assurance santé animale



33%

pensent que c'est utile

6%

des foyers ont un animal assuré



Connaissance de l'assurance santé animale

93%

des propriétaires de chats
connaissent l'assurance santé animale



33%

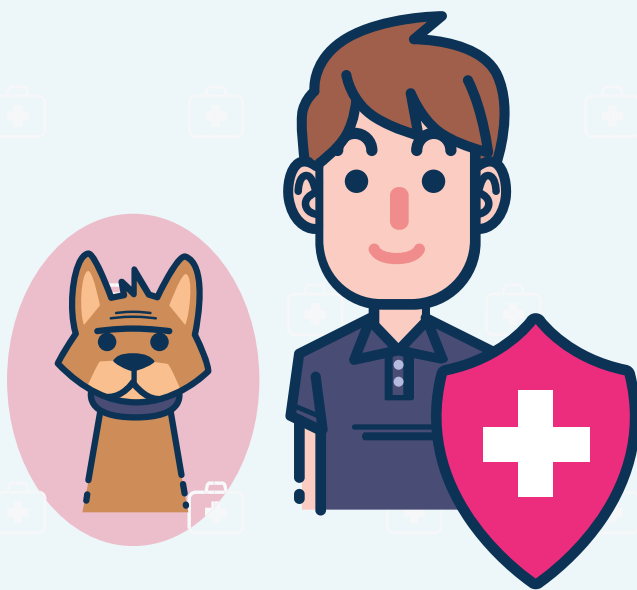
pensent que c'est utile

6%

des foyers ont un animal assuré

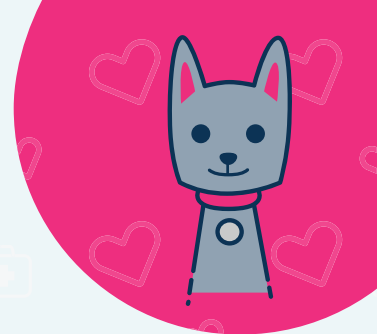


Souscription d'une assurance santé animale

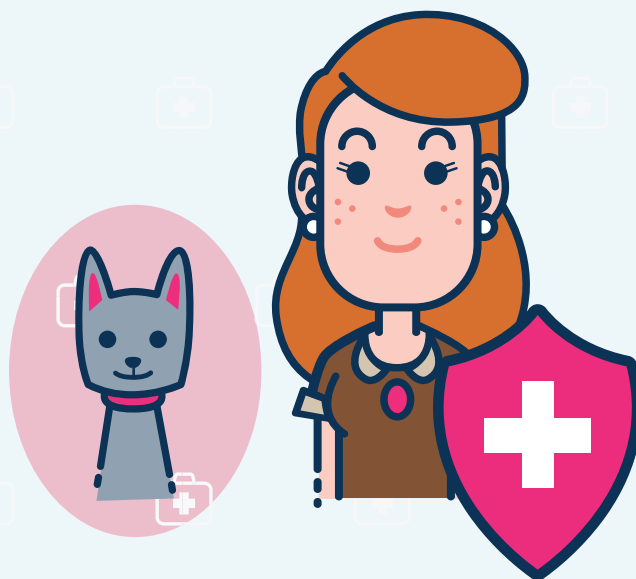


8%

des propriétaires de chiens
souscrivent à une assurance maladie



Souscription d'une assurance santé animale

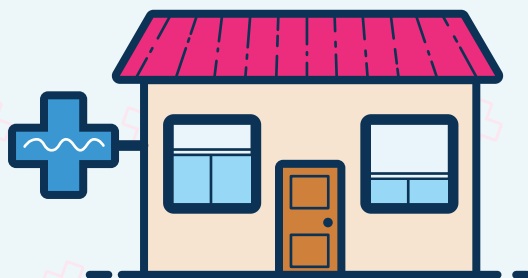


2%

des propriétaires de chats
souscrivent à une assurance maladie

(soit **6% de moins** par rapport au chien)

+ Service vétérinaire 24h/24

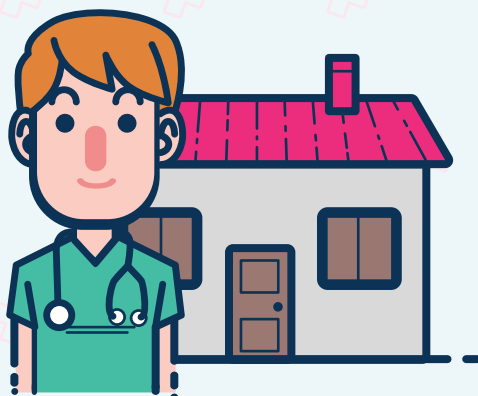


71%

des propriétaires chiens/chats intéressés par **une clinique ouverte 24^H/24**

intéressés par **un service vétérinaire 24^H/24**

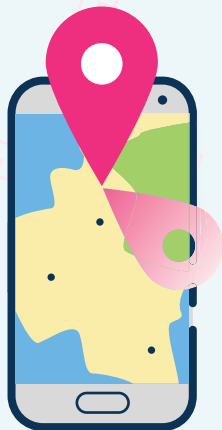
69%



60%

intéressés par **un service d'urgence vétérinaire 24^H/24 à domicile**

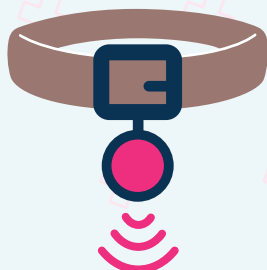
+ Top 3 des objets connectés chiens/chats



Tracking **GPS**



Appareil de **contrôle de la santé de l'animal**



Collier pour suivre l'**activité et les conditions physiques de son animal**